



FIL LIMA 2018

Manual de uso
de Identidad Gráfica

MÉXICO

País Invitado de Honor

22

SALIDA

Feria
Internacional
del Libro
de Lima

21 jul - 8 ago

Parque de
San Francisco

22

ALICO

Nuevo Libros

Entradas

Entrada general

S/ 7.00

Alta, abastecedor,
miembro, voluntario,
universitario & distribuidor

S/ 3.00

Historia

Del 2001 a 2018, más de 10 años de historia

¡Recuerda!

Los miembros de la Asociación de Fil de Lima
tienen acceso gratuito

ALICO

ALICO

ALICO

ALICO

ALICO

ALICO

ALICO

ALICO

ALICO

ALICO

ALICO

ALICO

ALICO

ALICO


ALICO

ALICO

ALICO

ALICO

ALICO



El Manual de Uso de la Identidad Gráfica de la 23ª Feria Internacional del Libro de Lima, FIL LIMA 2018, tiene por objetivo garantizar la unidad de criterios en la comunicación por parte de los organizadores del evento y los expositores participantes.

En consecuencia, el Manual de Uso debe ser una herramienta que guíe a los usuarios en las diversas aplicaciones que desarrollen a partir del afiche principal del evento.

Las pautas que se presentan no tienen por objetivo restringir la creatividad de los expositores, sino ser un punto de partida en la exploración de las posibilidades creativas que ofrece la Identidad Gráfica de la FIL LIMA 2018.

Oficina de Prensa e Imagen
Cámara Peruana del Libro

AFICHE

El afiche oficial de la FIL LIMA 2018 está compuesto por distintas secciones que podrán ser tomadas de forma independiente para el diseño de productos impresos o digitales.

Fecha y ubicación de la 23 FERIA INTERNACIONAL del Libro de Lima.
Fuente: Montserrat Semibold y Light

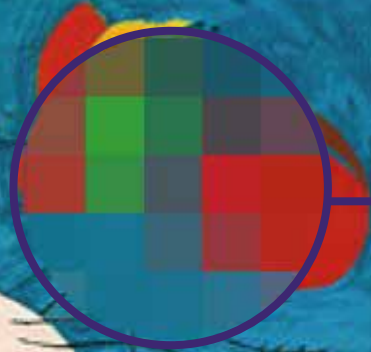
España: Fuente Reckless
País Invitado de Honor.
Fuente: Montserrat Semibold



Cabecera del afiche de la 23 FERIA INTERNACIONAL del Libro de Lima.
Fuente: Reckless

Imagen de fondo

Logo de la FERIA INTERNACIONAL del Libro de Lima



C: 15	R: 176
M: 100	G: 28
Y: 92	B: 39
K: 0	

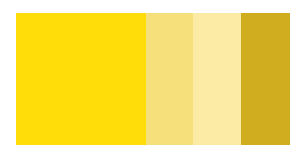


C: 80	R: 94
M: 0	G: 163
Y: 100	B: 77
K: 1	

PALETA DE COLORES



C: 100	R: 26
M: 55	G: 99
Y: 0	B: 171
K: 0	



C: 0	R: 249
M: 10	G: 220
Y: 100	B: 7
K: 0	



C: 84	R: 14
M: 73	G: 15
Y: 65	B: 13
K: 94	

TIPOGRAFÍA

PRINCIPAL: Reckless

Esta fuente "handwritten" es moderna y fresca. Le da la fuerza y el contraste necesario a la fuente posterior. Su uso es especialmente para **titulares**.



RECKLESS

ABCDEFGHIJKLMNÑOPQRSTUVWXYZ

0123456789

!;"'@#\$%&/()¿?+*-.,:;''

SECUNDARIA: Montserrat

Pertenece a la familia de las sans serif. Debido a su buena legibilidad se utilizará en el **cuerpo de texto** y algunos destacados.



Montserrat

ABCDEFGHIJKLMNÑOPQRSTUVWXYZ ----->	BLACK
abcdefghijklmnopqrstuvwxyz ----->	BOLD
0123456789 ----->	REGULAR
!"'@#\$%&/()¿?+*-,:;'' ----->	LIGHT

ELEMENTOS INFORMATIVOS

La fecha y el lugar de la FIL LIMA 2018 son elementos informativos auxiliares que deberán agregarse cuando la aplicación gráfica así lo requiera.

En el caso de utilizarse como elementos aislados, sugerimos emplearlos como aparecen en la página.

▷ **20 JUL /**
5 AGO
2 0 1 8

▷ **PARQUE DE**
LOS PRÓCERES
Av. Salaverry cdra. 17,
Jesús María

LOGOTIPO

El uso del logotipo de la Feria Internacional del Libro de Lima deberá emplearse usando los colores de la paleta y sin distorsionarlo.



MODIFICACIONES

A partir del afiche de la FIL LIMA 2018 se podrán tomar secciones del mismo para diseñar gráficas impresas o digitales. Es importante adaptar cada una de las secciones sin distorsionarlas. Incluso se pueden reestructurar los elementos siempre y cuando se conserven las proporciones y el sentido de estos.

▷ Portada web www.fillima.com.pe



▷ Portada Facebook



USOS INCORRECTOS

Se recomienda evitar los siguientes usos que afectan la identidad gráfica de la 23 Feria Internacional del Libro de Lima.

23 FERIA INTERNACIONAL
DEL LIBRO DE LIMA

▷ Cambiar la tipografías



23 FERIA INTERNACIONAL
DE LIBRO DE LIMA

▷ Agregar colores que no aparecen en la paleta de colores.

▷ Distorsionar la imagen en sus proporciones

